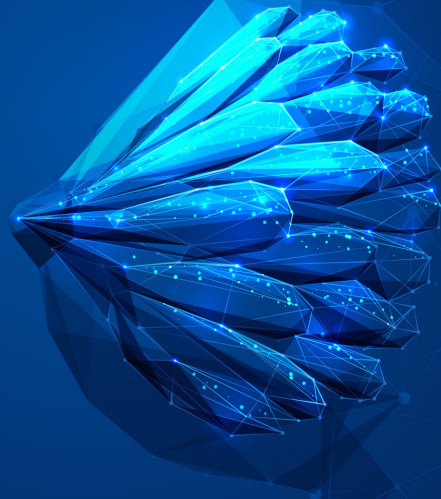


1^{as} Jornadas de Patologia Mamária



31 de março 2023 | Centro Cultural Olga Cadaval, Sintra

ORGANIZAÇÃO

Unidade da Mama do Hospital CUF
Sintra e Hospital CUF Cascais

COMISSÃO ORGANIZADORA

Margarida Coiteiro
Helena Gaspar

INSCRIÇÕES AQUI



Senologia: A Arte de Tratar a Mama

08h30 Abertura de secretariado

09h00 **Sessão de abertura**

09h30 **Patologia mamária benigna**

Moderador: Lídia Reis

Patologia infecciosa

Mastite puerperal | Mastite não puerperal | Fistula peri areolar
Mariana Marques

Nódulos mamários e corrimento mamilar

Isilda Appel

Discussão

10h15 **Imagiologia mamária**

Moderador: José Carlos Marques

Rastreio de cancro da mama

Pedro Cabral

Ressonância magnética no estudo da mama

Gonçalo Freire

Imagiologia de intervenção

Cláudia Videira

Discussão

11h10 Coffee break

11h25 **Anatomia patológica**

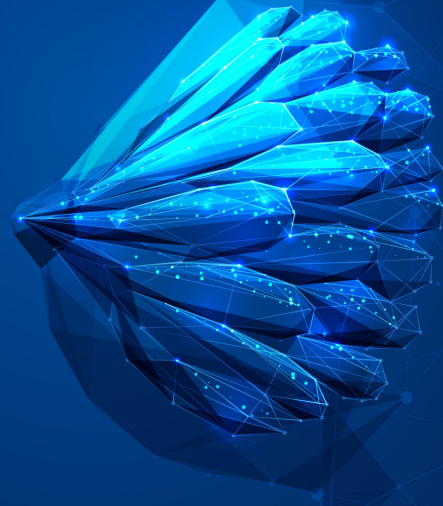
Moderador: Margarida Coiteiro

O papel da anatomia patológica no diagnóstico e orientação terapêutica do cancro da mama

Paula Borralho

Discussão

1^{as} Jornadas de Patologia Mamária



11h50 **Papel da medicina geral e familiar no rastreio da patologia mamária**

Moderador: Patrícia Mora

O papel do médico de medicina geral e familiar na prevenção e rastreio da patologia mamária

Catarina Fonseca

Discussão

12h30 **Impacto psicossocial do cancro da mama**

Moderador: Helena Gaspar

Palestrante: Lúcia Monteiro

Discussão

13h10 Almoço

14h40 **Terapêutica do cancro da mama**

Moderador: Helena Gaspar

Evolução terapêutica

Cirurgia mamária

Marta Marum

Terapêutica médica

Diogo Alpuim

Radioterapia

Rui Rodrigues

Papel da cirurgia plástica e reconstrutiva

Fernando Gomes Rosa

Discussão

15h50 **Cancro da mama - Prevenção**

Moderador: Margarida Coiteiro

Cuidados na prevenção

Nutrição

Bárbara Cancela de Abreu

Estilo de vida: Exercício físico

Isabel Pereira

Mindfulness

Catarina Lorvão

Discussão

16h45 Coffee break

17h00 **O que referenciar à unidade da mama**

Margarida Coiteiro

Discussão

17h30 Encerramento

PATROCÍNIO CIENTÍFICO



PATROCÍNIO



APOIO

