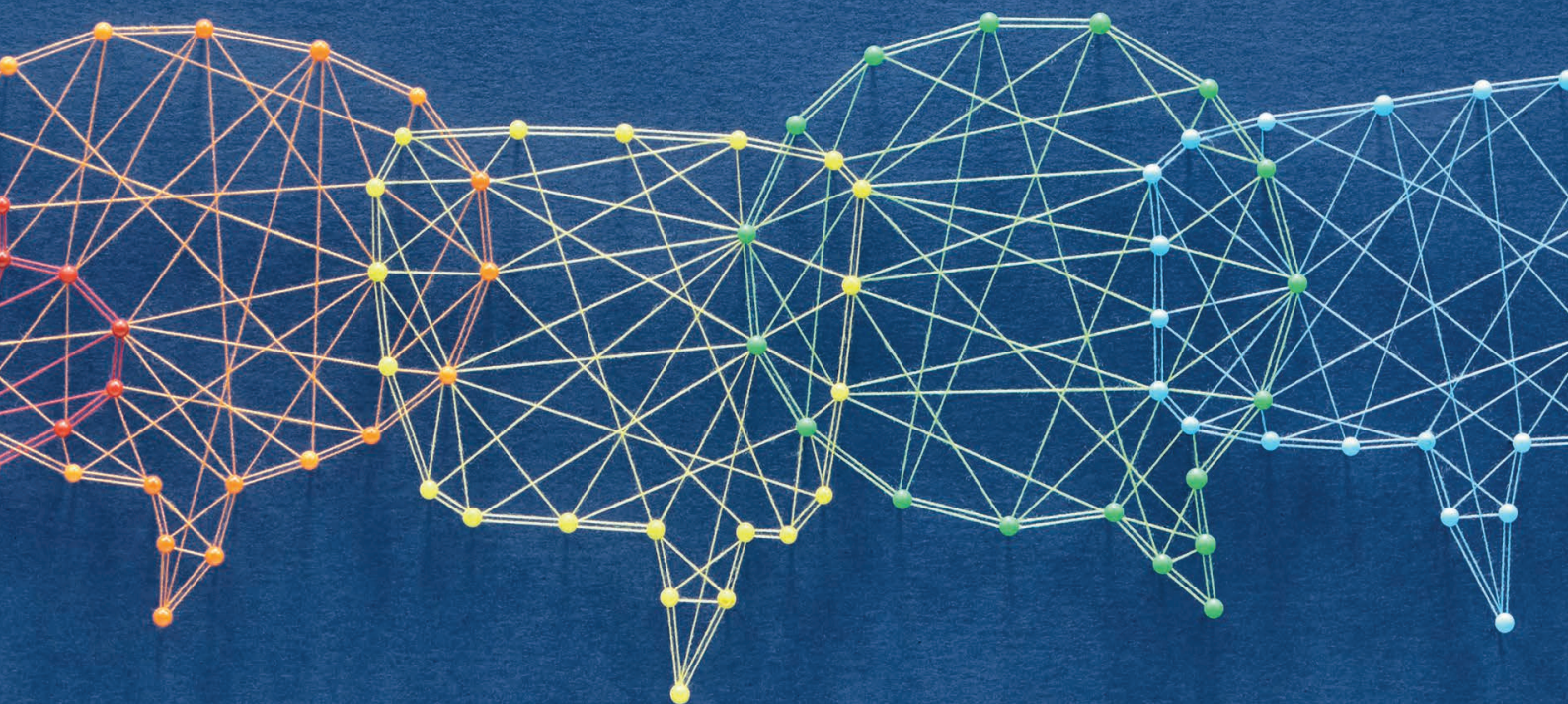


# II CUF Endocrine CrossTalks

25/26 setembro 2026 | Hospital CUF Descobertas | Hospital CUF Tejo



# II CUF Endocrine Cross Talks

Sexta 25

Auditório do Hospital CUF Descobertas

## Longevidade saudável: superando os desafios das transições hormonais

- 13h30 ● Abertura de secretariado
- 14h00 ● Sessão de abertura
- 14h30 ● **Menopausa - Mais do que afrontamentos**  
- Excesso de peso e obesidade  
- Síndrome geniturinário  
- Dores articulares e osteopénia  
- Cancro da mama
- 15h45 ● **O homem - Cansaço, barriga ou hormonas?**  
- Obesidade e pré-diabetes  
- Alto risco cardiovascular e síndrome de apneia obstrutiva do sono  
- Diminuição da libido  
- Disfunção sexual erétil
- 16h30 ● Coffee break
- 16h50 ● Conferência | **Literacia em saúde / Comunicação em saúde**
- 17h35 ● Encerramento do 1º dia

# II CUF Endocrine Cross Talks

Sábado 26

Auditório do Hospital CUF Tejo

09h15



Sessão de abertura

09h30



**Desafios no diagnóstico e tratamento dos tumores hipofisários funcionantes**

- O que o clínico deve saber sobre imagem da hipófise

**Casos clínicos com discussão multidisciplinar**

- Prolactinoma
- Doença de Cushing
- Acromegalia

11h30



Coffee break

12h00



**Quando as glândulas paratiroides falham a sua missão**

**Hiperparatiroidismo primário:**

- Inquietações diagnósticas e terapêuticas
- Para além da paratiroidectomia: que opções?  
Ablação térmica das paratiroides | Cinacalcet | Tratamento da osteoporose  
Abordagem da urolitíase

**Hipoparatiroidismo - Qual o lugar da reposição com PTH?**

13h30



Almoço

15h00



**Glândulas supra-renais: as pirâmides escondidas**

**Hiperaldosteronismo primário: das *guidelines* à prática clínica**

**Visita às pirâmides: casos clínicos de patologia das supra-renais**

- Feocromocitoma
- Secreção autónoma ligeira de cortisol (MACS)
- Carcinoma da supra-renal

**"Desmame" de corticóides e insuficiência supra-renal: como evitar a crise?**

16h30



Encerramento

# II CUF Endocrine CrossTalks

## Destinatários

Médicos Internos e recém-especialistas de Endocrinologia, Imagiologia, Anatomia-Patológica, Neurocirurgia e Cirurgia Geral

## Coordenação

António Garrão  
Inês Sapinho

## Comissão Científica

António Garrão  
Diana Martins  
Helder Simões  
Inês Sapinho  
Maria Raquel Carvalho  
Pedro Marques

## Gestor

Célia Castiço

## Inscrições

Profissionais externos: 70€  
Profissionais CUF: 50€  
Médicos Internos e Estudantes: 25€

## PATROCÍNIO CIENTÍFICO



Conheça os  
outros cursos  
disponíveis:

